

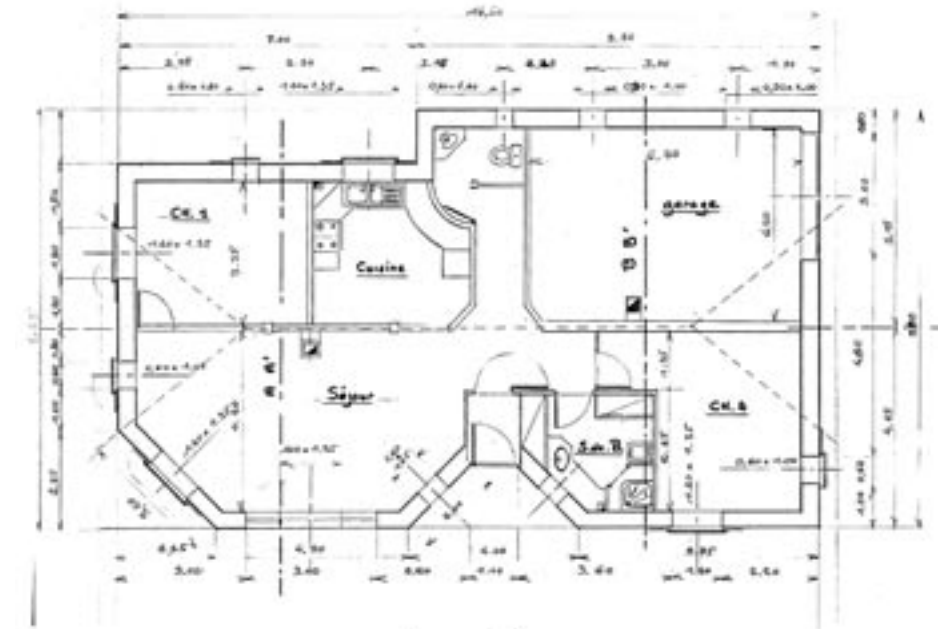
UNE MAISON SOBRE AU SERVICE D'UNE DÉMARCHE COHÉRENTE

AUX PORTES DE MIDI-PYRÉNÉES, DANS LA RÉGION DE PORT-SAINTE-MARIE (LOT-ET-GARONNE), SE NICHE UNE SÉRIE DE MAISONS AUTONOMES, ÉCOLOGIQUES PAR BIEN DES ASPECTS. CELLE DE LILIANE ET MICHEL EST REMARQUABLE PAR SA SOBRIÉTÉ.



FICHE TECHNIQUE

Propriétaires : Liliane et Michel RASCLE - Clermont Dessous (47) - **Surface :** 100 m² habitables, 35 m² de garage - **Prix :** 245 000 F (en 1998) - Conception et réalisation complète par le couple.
Durée des travaux : un an et demi au rythme de 6 jours par semaine.



PLAN : UNE ORIENTATION PLEIN SUD, UN MUR CENTRAL QUI PORTE UNE CHARPENTE SIMPLE. UN BÂTIMENT COMPACT FACILE À CHAUFFER SANS COULOIRS INUTILES

Ses propriétaires nous confient : « Nos désirs étaient ceux de tout le monde : habiter une maison bien éclairée, saine et confortable, économique en énergie et pas trop chère à construire. Il fallait donc dimensionner nos besoins au plus juste et bien réfléchir à la conception car nous voulions être capables de la réaliser entièrement nous-mêmes, sans machines coûteuses et dans des délais raisonnables qui ne mettent pas en péril l'équilibre de notre couple ».

Luc Floissac
 Photos : Luc Floissac

Étape fondamentale pour l'économie de fonctionnement énergétique et le confort : l'orientation et l'implantation de la maison ont été choisies en fonction du climat. Elle est donc largement éclairée par le sud pour bénéficier du soleil en hiver, tout en étant protégée en été par un léger débordement de toiture (voir Friture n°1: « Conception bio climatique »).

Extérieurement, elle est discrète, compacte. Le toit est bas mais sans excès pour préserver une excellente habitabilité grâce à des plafonds rampants apparents aux angles de la maison.

AUTO-CONCEPTION ET AUTO CONSTRUCTION PAR LE COUPLE

La charpente très simple a été conçue et réalisée par les propriétaires. Michel souligne : « On nous a livré un camion de bois scié que nous avons travaillé avec très peu d'outils. Le mur de refend central et ses poteaux ont servi de support aux pannes que nous avons posées avec mon épouse. La simplicité des formes, la faible longueur des pièces de bois a engendré une grande facilité de construction. L'isolation des combles a été réalisée avec des produits écologiques : ouate de cellulose en vrac et panneaux de liège au niveau des rampants ».

Le sol de la maison est une dalle de chaux coulée sur un hérisson de pierres calcaires. Outre sa simplicité, ce procédé de construction permet de bénéficier de la fraîcheur du sol au plus fort de l'été et contribue ainsi à main-

tenir des températures très agréables. A l'inverse, en hiver, la compacité du bâtiment, son isolation, les apports solaires gratuits au travers des fenêtres du sud et un petit poêle permettent de se chauffer avec seulement 5 à 6 stères de bois par an. Liliane insiste : « Pour la première fois de notre vie nous habitons dans une maison chaude l'hiver, fraîche l'été et cela sans chauffage central ou climatisation quelconque. Notre logement est très confortable pour un coût annuel très modeste ». Dans la maison, menuiseries en chêne, terres cuites au sol, adobes dans la cuisine et enduits de chaux aux finitions soignées se conjuguent pour créer une atmosphère chaleureuse, empreinte de calme et de bien-être.

CONJUGUER ÉCONOMIE ET ÉCOLOGIE

A l'extérieur, l'assainissement conjugue économie et écologie. Les eaux de pluie sont récupérées pour le jardin. Des toilettes sèches permettent de limiter la consommation d'eau tout en fournissant du compost pour le jardin. Contrairement aux coûteux systèmes de fosses septiques qui se bouchent dans nos terrains argileux, explique Liliane, les eaux grises (cuisine, SDB) sont traitées naturellement par un drain planté. L'année prochaine, l'ensemble des systèmes d'épuration de la commune seront contrôlés. Nous attendons avec impatience les résultats d'autant que de plus en plus de directions départementales de l'équipement s'intéressent aux systèmes plantés. A notre époque de surenchère technologique, Liliane et Michel démontrent qu'un habitat confortable et écologique est réalisable très simplement.

LA MAISON EST COMPACTE, LES OUVERTURES AU SUD. COMPTE TENU DE LA FAIBLE HAUTEUR DU BÂTIMENT, UNE LÉGÈRE AVANCÉE DE TOITURE PROTÈGE LES FENÊTRES DU SOLEIL D'ÉTÉ. SEULS LES ENDUITS EXTÉRIEURS RESTENT À RÉALISER.



DES BRIQUES DE TERRE CRUE (ADOBES) ONT ÉTÉ RÉALISÉES AVEC LA TERRE EXTRAITE POUR LE CREUSEMENT DU PUIS. ELLES ONT ÉTÉ MOULÉES DANS UN CADRE DE BOIS ET SÉCHÉES SUR PLACE À L'OMBRE.

A GAUCHE LA CUISINE.. LE POÊLE D'APPOINT SUFFIT À CHAUFFER LA MAISON LORSQUE LE SOLEIL EST ABSENT.



TRÈS ÉCONOMIQUE : LES COMBLES PERDUS SONT LIMITÉS. DES PLAFONDS RAMPANTS AUX COINS DU BÂTIMENT ONT PERMIS D'ABAISSE LA TOITURE TOUT EN CONSERVANT UNE IMPRESSION D'ESPACE.

